



SEILARBEITSBÜHNEN

**GEDA®-
AB 450/650**

GEDA®

GEDA® AB 450 AB 650



GEDA®-AB 450 SEILARBEITSBÜHNE

Zugkraft je Winde 450 kg

GEDA®-AB 650 SEILARBEITSBÜHNE

Zugkraft je Winde 650 kg

- Plattformlänge 1–14 m
- Hubgeschwindigkeit 9 m/min
- Anschluß wahlweise 230 V oder 400 V/50 Hz
- Antriebsaufhängung wahlweise mit C-Bügel oder an den Stirnseiten

Grundausstattung ab 2 m Bühnenslänge umfaßt:

- 2 Antriebe 400 V komplett mit geschwindigkeitsabhängiger Fangvorrichtung, Seilbruchsicherung, Überlastsicherung, elektrischem Neigungsausgleich und Endschalter
- 2 C-Bügel bzw. Stirnaufhängungen
- 2 stufenlos verstellbare Abstandshalter
- 2 Anschlagteller für oberen Endschalter
- 2 Seilgewichte
- 1 Zentralsteuerung (Taster Not-Aus/AUF/AB, Wahlschalter Einzel-/Gesamtbetrieb)
- Arbeitssteckdose 230 V
- 2 Seitenabschlüsse



Mit **GEDA®**-Seilarbeitsbühnen können ohne Gerüste Arbeiten an Gebäudefassaden aber auch an Silos, Türmen, Kühltürmen, Industrieanlagen, Schächten usw. ausgeführt werden.

Gegenüber üblichen Lösungen bieten **GEDA®**-Seilarbeitsbühnen viele Vorteile:

- Unabhängig von der Gebäudehöhe können Fassaden und Wände kostengünstig bearbeitet werden.
- Die Plattform bietet genug Platz für Personen und Material.
- Die Arbeitshöhe kann zentimetergenau eingestellt werden, wodurch immer in der ergonomisch günstigsten Haltung gearbeitet werden kann.
- Die neuentwickelten Bühnensegmente sind mit einem Metergewicht von nur 21 kg sehr leicht, was das Umsetzen der montierten Bühne erleichtert.
- Eckstücke und Winkel ermöglichen es, die Plattform leicht an die verschiedensten Gebäudeformen anzupassen.
- Die feuerverzinkten Dachausleger sind durch Steckverbindungen schnell montier- und demontierbar. Die Einzelteile können von einer Person leicht transportiert werden.
- Spezialaufhängungen werden als Sonderanfertigung angeboten.
- Die Dachausleger bieten mit einer serienmäßigen vorderen Ausladung von bis zu 2 m die Möglichkeit, auch vor Balkonen zu arbeiten.



Durch Eckstücke kann die Plattform den Gebäudegegebenheiten angepaßt werden.



Die Antriebe können auch an den Stirnwänden aufgehängt werden, die mit speziellen Befestigungspunkten versehen sind. Dies ist eine kostengünstige Alternative.



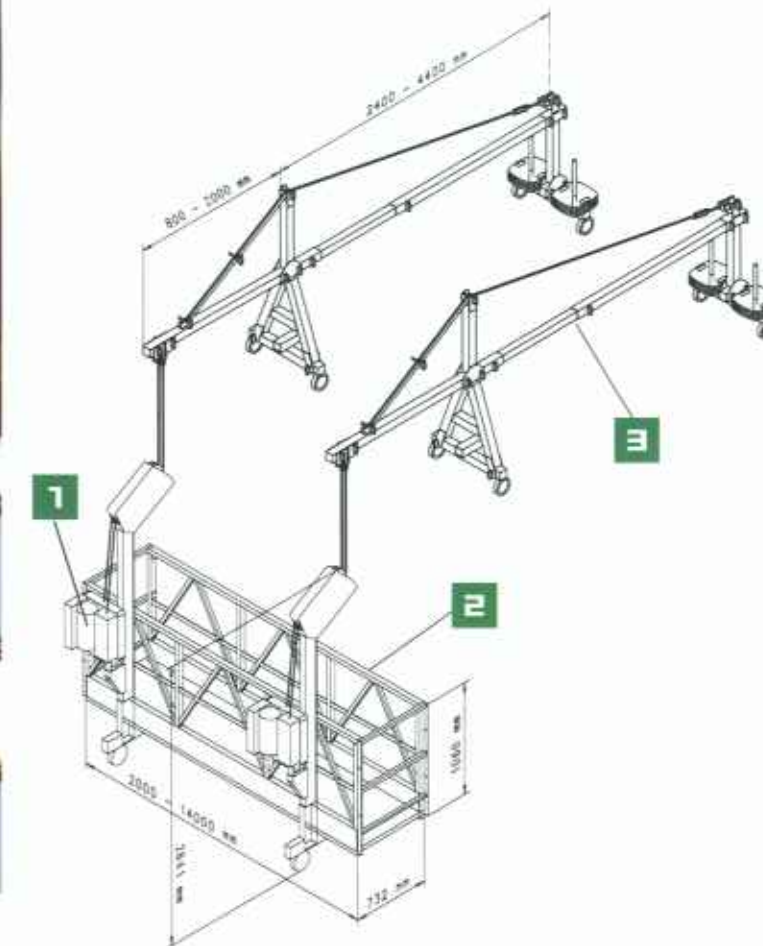
Bei der Sanierung von Betonfassaden, speziell von sogenannten Plattenbauten, zeigt sich die Arbeitsbühne anderen Lösungen durch wesentlich verringerte Rüstzeiten und geringe Betriebskosten überlegen.



Speziell in explosionsgefährdeten Umgebungen hat sich der Handantrieb bewährt.



Mittels spezieller Steuerungen lassen sich bis zu 4 Antriebe gleichzeitig betreiben. Damit sind auch größere Bühnenverbände möglich.



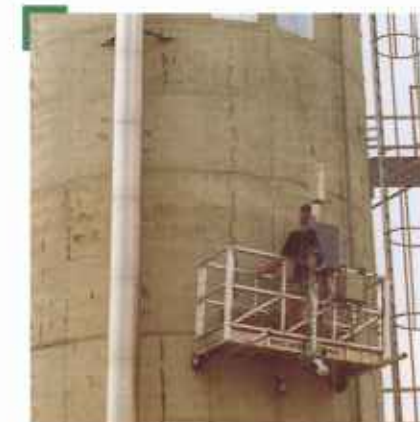
Bei der Montage von Fassadenplatten wird oft die Doppelstockvariante eingesetzt, um die Elemente an mehreren Stellen gleichzeitig fixieren zu können.



Als Alternative steht die Brüstungszange zur Verfügung, die speziell bei belastbaren Attikas Vorteile bietet.



Es werden zwei Varianten von Dachauslegern angeboten (DA 1, DA 6). Der abgebildete Dachausleger DA 6 deckt die Variante DA 1 ab. Die Roll- und Drehbewegung kann an jedem Rad blockiert werden.



Für relativ kleine Bauwerke ist der Seilarbeitskorb **GEDA-AB 450** mit nur einem Antrieb (hier in einer 2 m-Ausführung) ideal einzusetzen.

- 1 Die Antriebseinheiten besitzen einen automatischen Seileinlauf, der falsche Handhabung ausschließt.
- 2 Der integrierte Neigungsausgleich bei 2 Windensteuerungen hält die Bühne immer waagrecht.
- 3 Dachausleger, die durch Steckverbindungen schnell montierbar und demontierbar sind. Durch das geringe Eigengewicht und kleine Abmessungen können die Bauteile des Dachauslegers durch einen Gebäudeaufzug auf das Flachdach transportiert werden.

**Sonderkonstruktionen
bitte anfragen!**

GEDA[®]- PROGRAMM



Seilaufzüge: ■ Schwenkarmzüge
■ Gerüstaufzüge



Schrägaufzüge mit Seil



Schräg- und Senkrechtzug mit Zahnstange



Zahnstangenaufzüge mit Aluminiummast



Zahnstangenaufzüge mit Stahlmast



Transportbühnen



Personen- und Lastenaufzüge



Seilarbeitsbühnen



Bauschuttrutschen